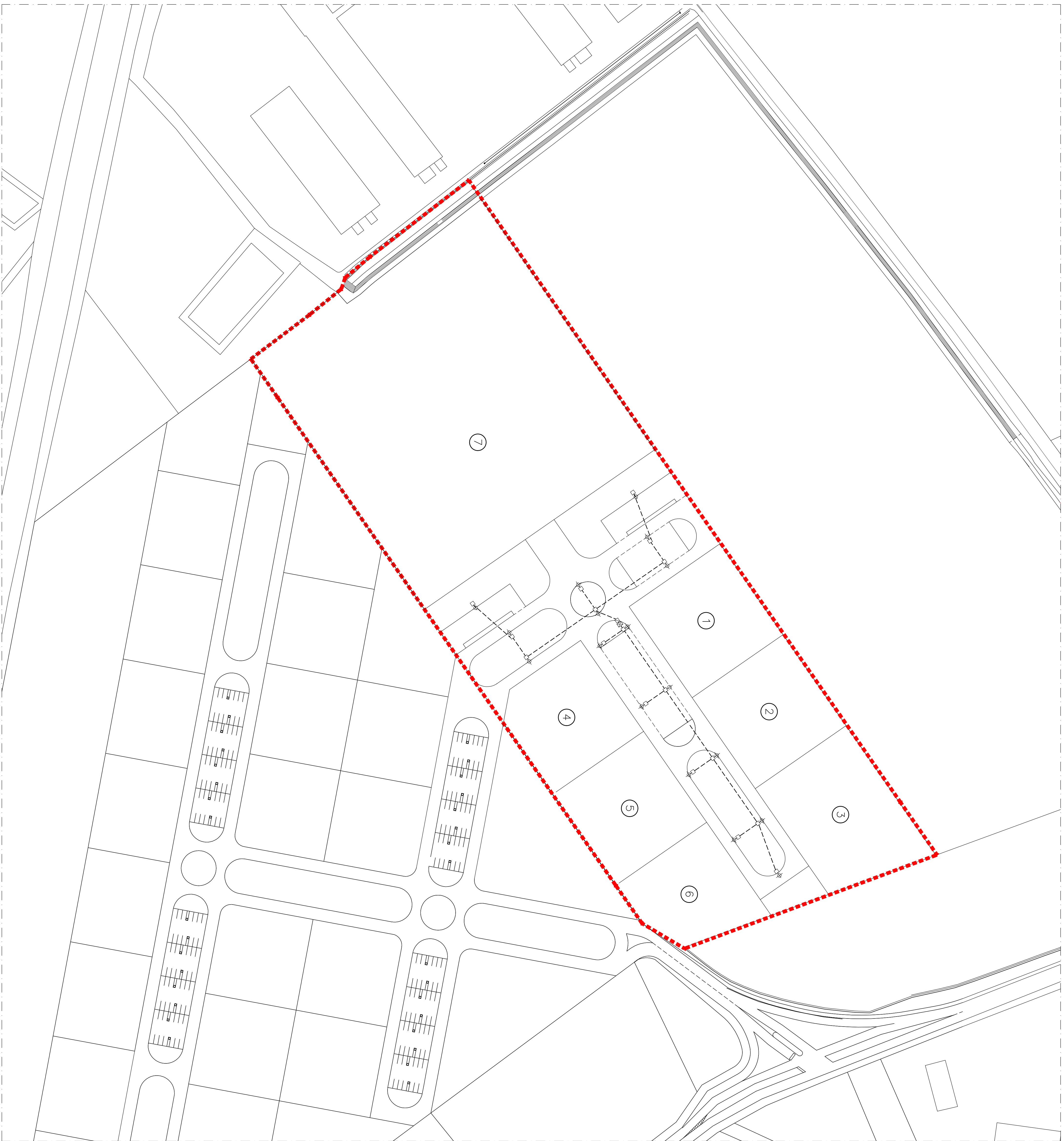


LEGENDA

---	TUBO CORRUGATO PVC Ø125
Φ	CORPO ILLUMINANTE CON SOSTEGNO A PALO METALLICO
□	RASTREMATO E RELATIVO POZZETTO DI TERRA
□	POZZETTO DI ISPEZIONE
☒	QUADRO ELETTRICO ALIMENTAZIONE LINEA DI LOTTIZZAZIONE



GIOVANNI ALBERIGHI architetto		Progetto PIANO PARTICOLAREGGIATO DI INIZIATIVA PRIVATA PER INSEDIAMENTI PRODUTTIVI Variante P.I.P. approvato con Del. C.C. n.29 del 15/06/2007		
Piazza della Repubblica n.27/3 Tresiglio (Fe) (Tel.348.9653221)		Località Area produttiva GUALDO DI VOGHERA (FE)		
		Committenti Soc."PEGASO IMMOBILIARE SRL." FONDAZIONE PER L'AGRICOLTURA F.LLI NAVARRA firma		
Data Agosto 2012	Aggiorn.	Scala 1:1000	Tavola 10	Titolo RETE PUBBLICA ILLUMINAZIONE