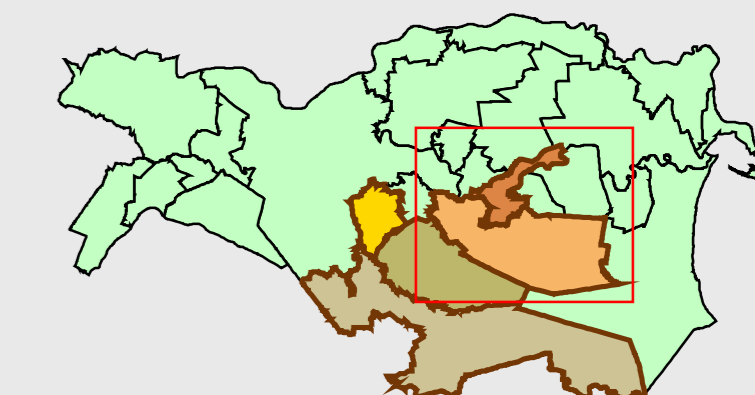


PROVINCIA DI FERRARA
COMUNI DI

ARGENTA - MIGLIARINO - OSTELLATO
PORTOMAGGIORE - VOGHIERA



PIANO STRUTTURALE COMUNALE IN FORMA ASSOCIATA

QUADRO CONOSCITIVO

TAV. B.2.1a
CARTA GEOMORFOLOGICA

Scala 1:25.000

INDAGINE GEOLOGICA

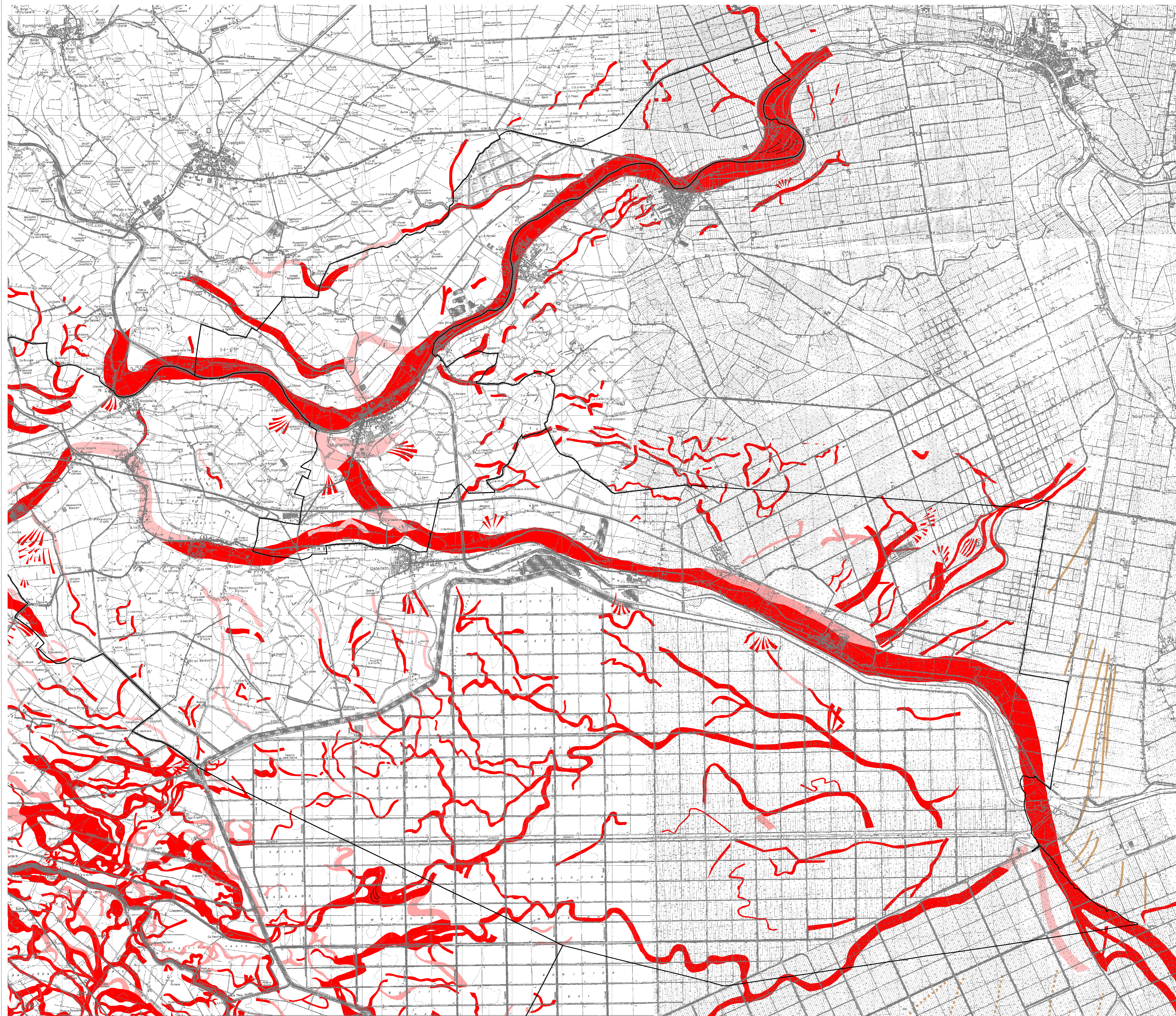
Dr. ssa Geol. ROBERTA LUETTI
Dr. Geol. THOMAS VERONESE

RESPONSABILE DEL PROCEDIMENTO

Arch. MASSIMO MASTELLA

Coll. Dr. Geol. RAFFAELE BRUNALDI

Giugno 2005



Legenda

- Confini comunali
- Tracce di migrazione di meandri e di anse fluviali
- Cordoni litoranei affioranti
- Cordoni litoranei sepolti
- Paleovalveo di ubicazione sicura
- Paleovalveo di ubicazione incerta
- Depositi di rotta e tracimazione