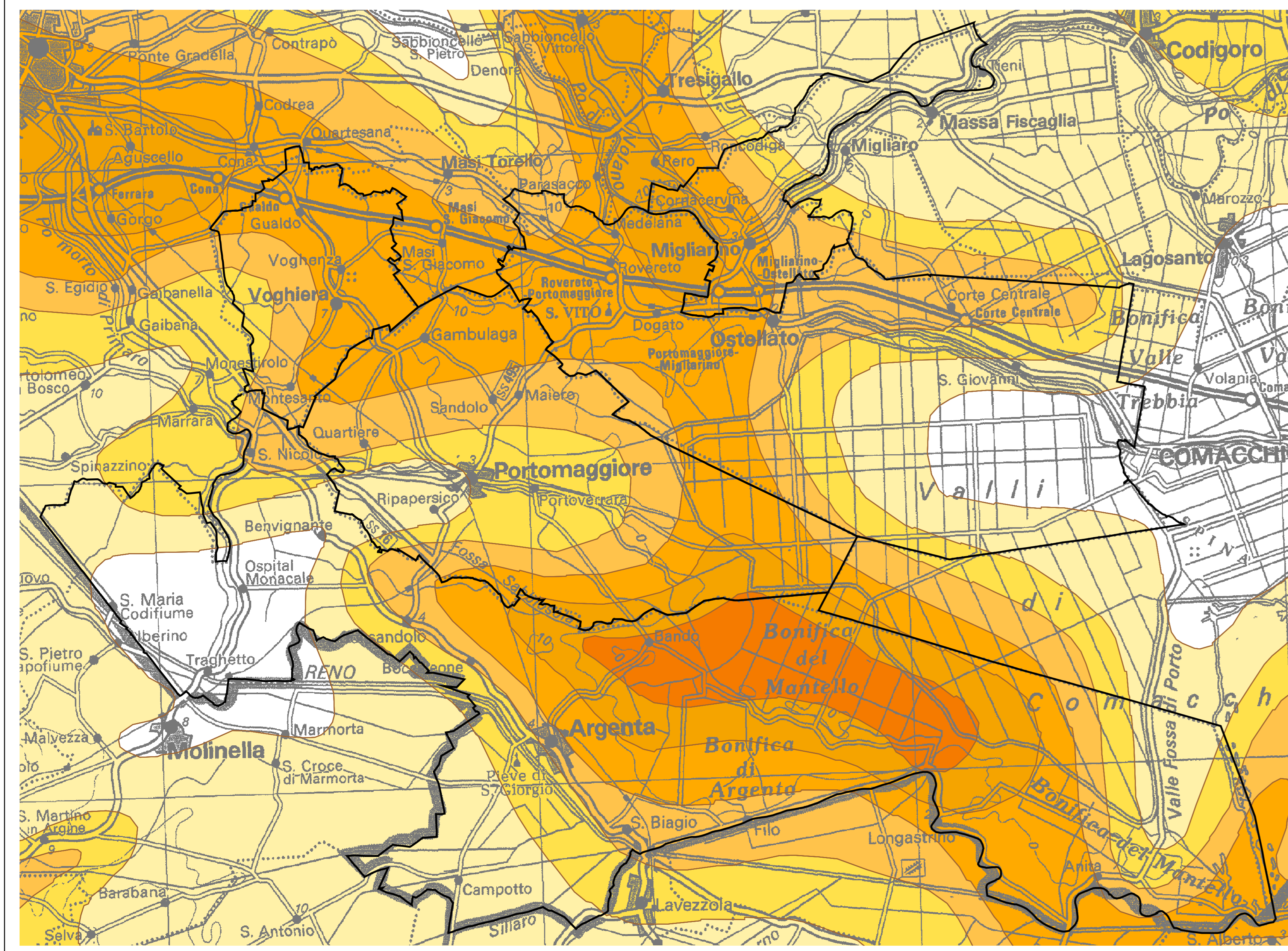
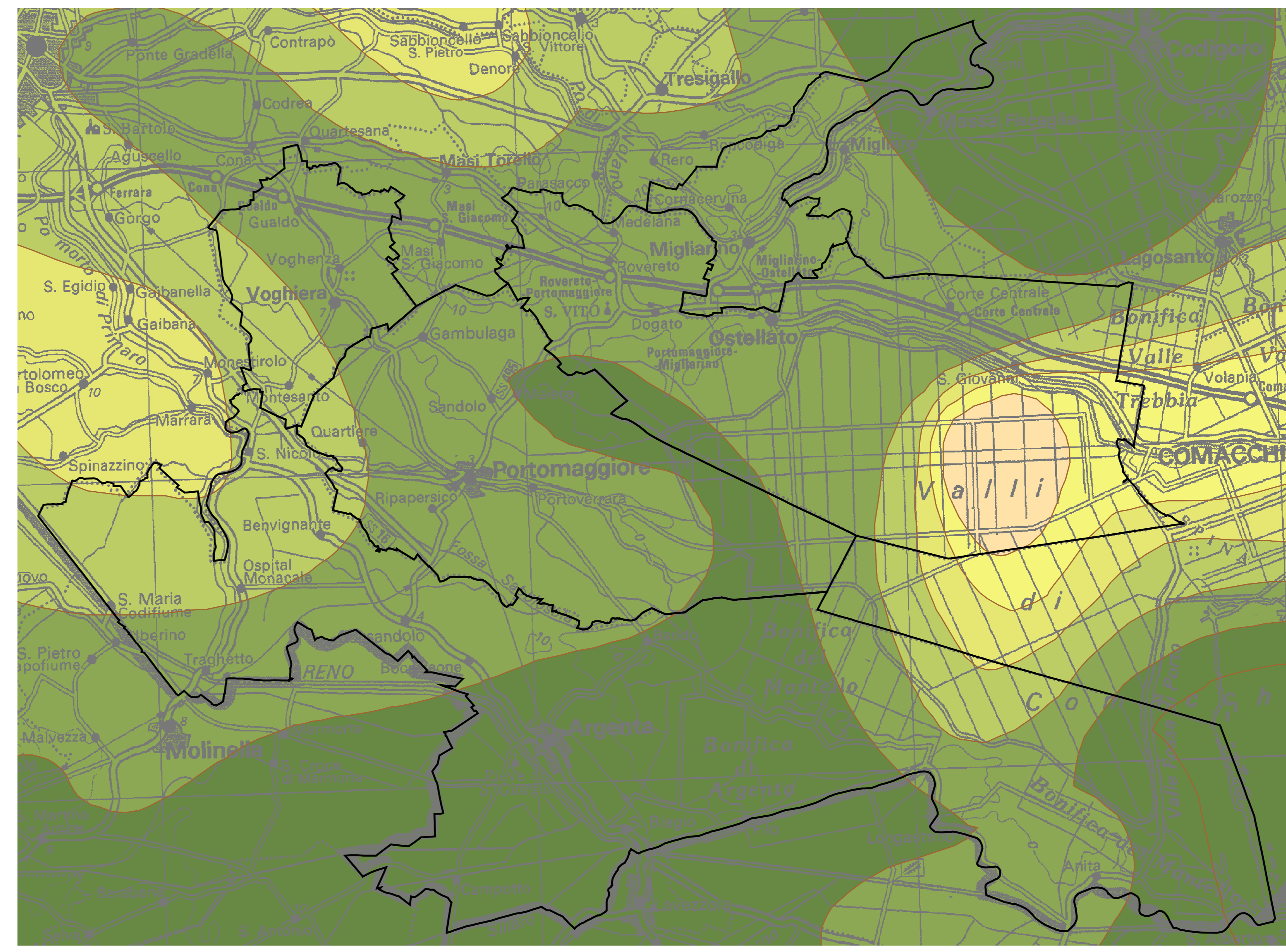


GRUPPO ACQUIFERO "A"



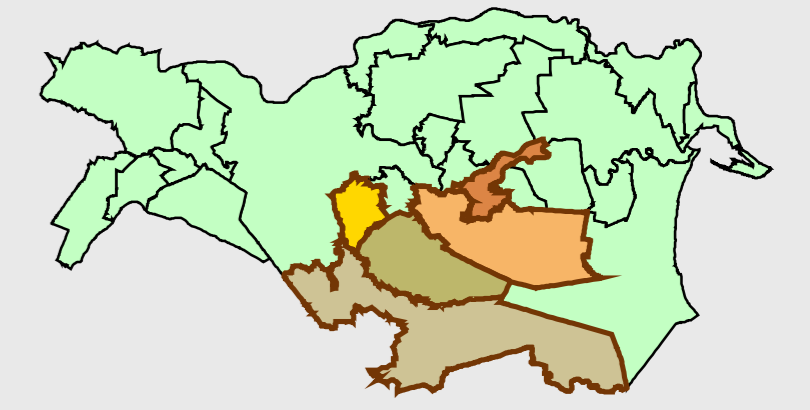
Spessore cumulativo



Profondità limite basale

PROVINCIA DI FERRARA
COMUNI DI

ARGENTA - MIGLIARINO - OSTELLATO
PORTOMAGGIORE - VOGHIERA



PIANO STRUTTURALE COMUNALE

IN FORMA ASSOCIATA

QUADRO CONOSCITIVO

TAV. B.2.7

CARTA DELLE RISERVE IDRICHE SOTTERRANEE

Scala 1:100.000

INDAGINE GEOLOGICA

Dr. ssa Geol. ROBERTA LUETTI
Dr. Geol. THOMAS VERONESE

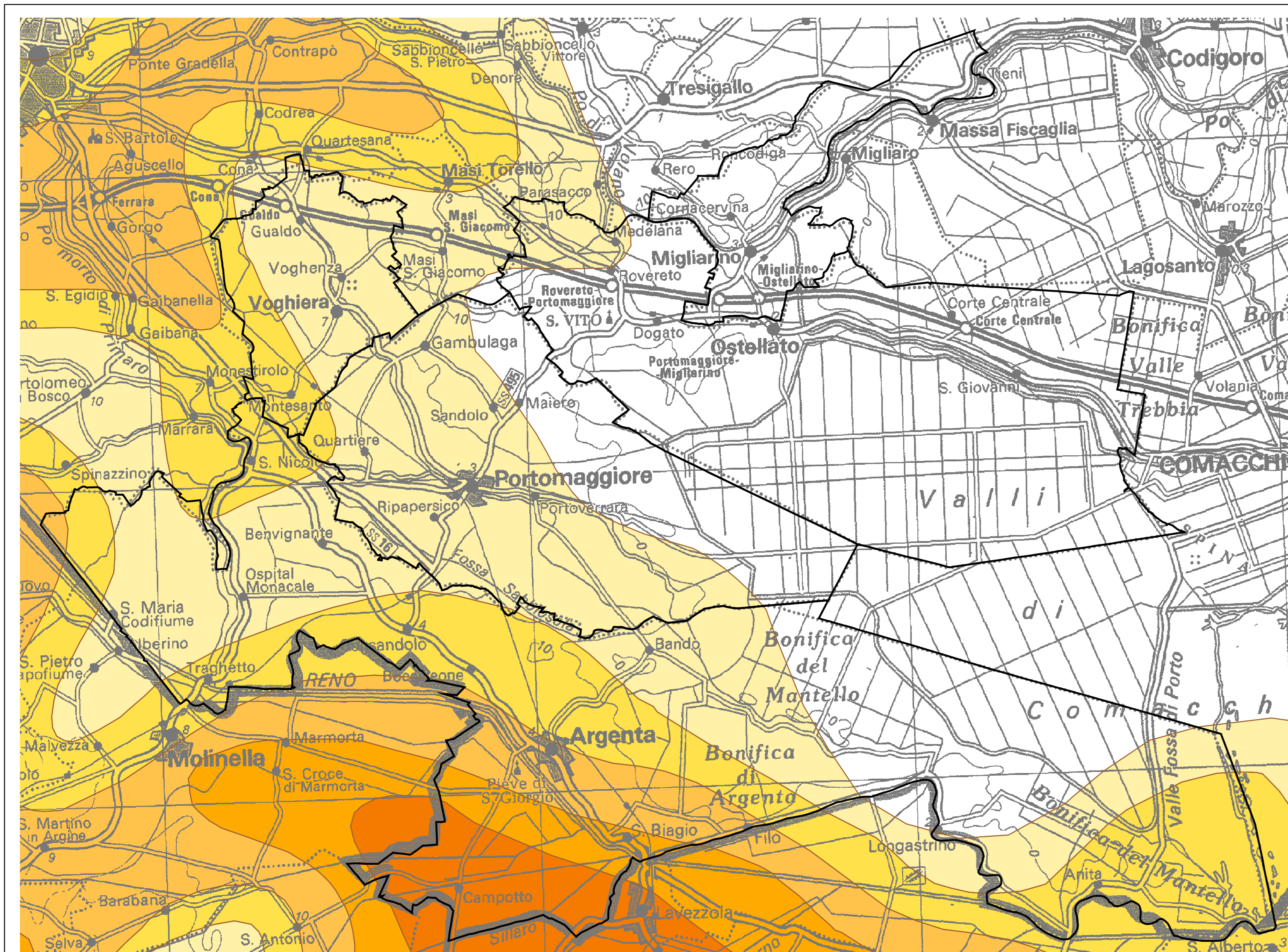
Coll. Dr. Geol. RAFFAELE BRUNALDI

RESPONSABILE DEL PROCEDIMENTO

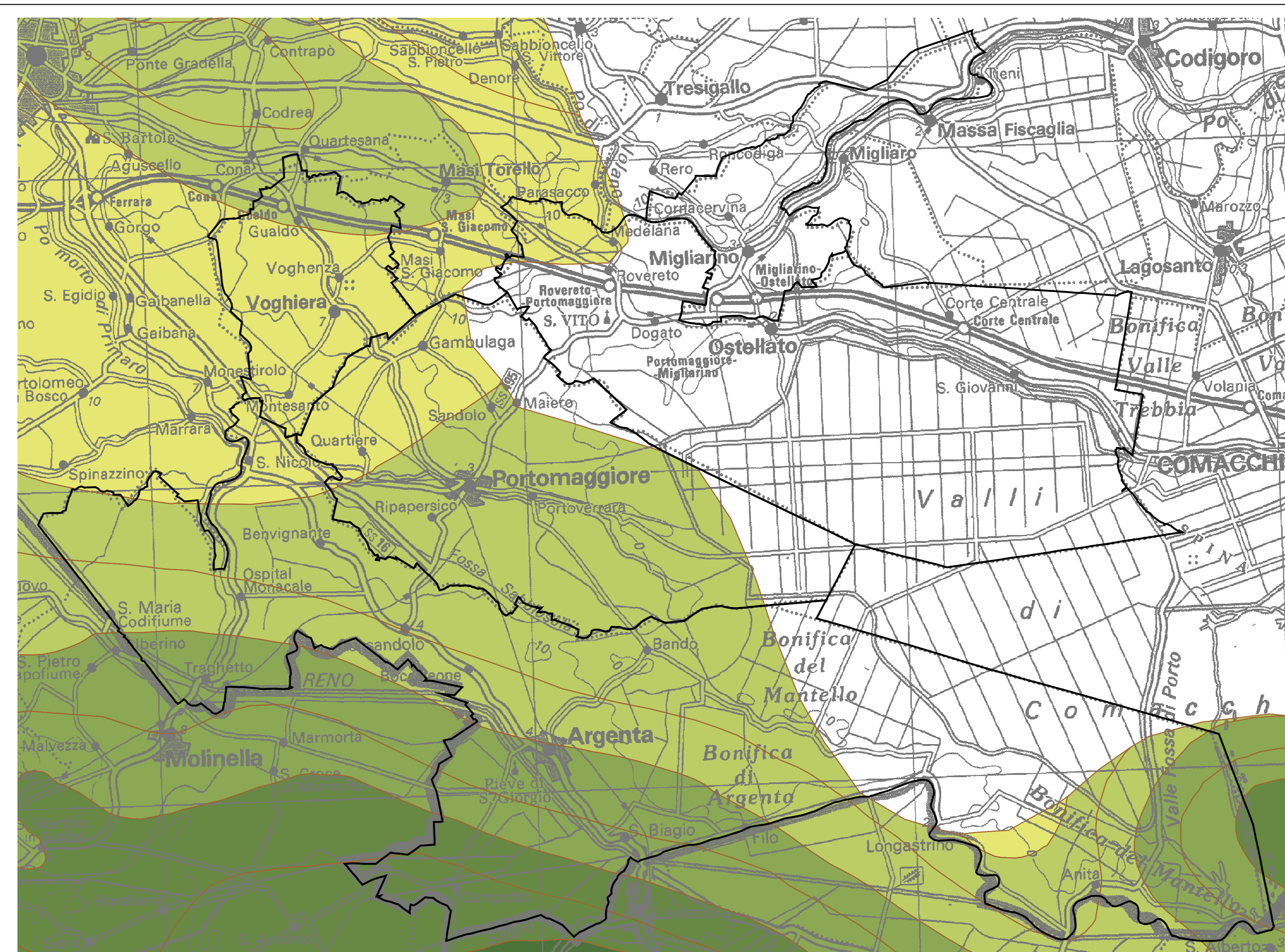
Arch. MASSIMO MASTELLA

Giugno 2005

GRUPPO ACQUIFERO "B"



Spessore cumulativo

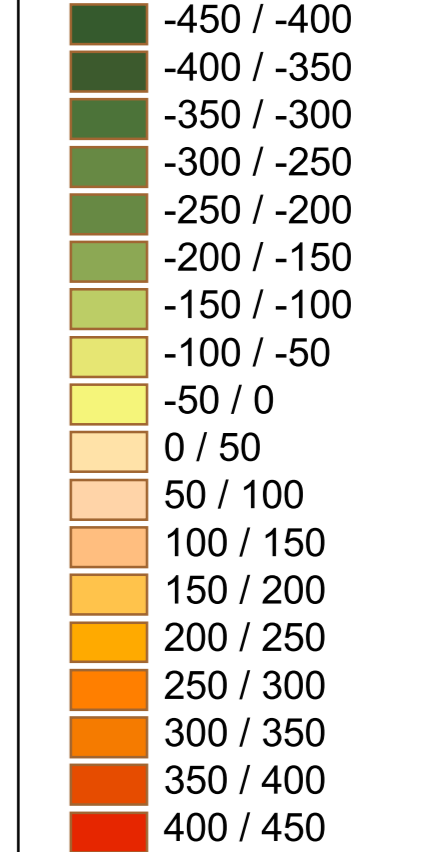


Profondità limite basale

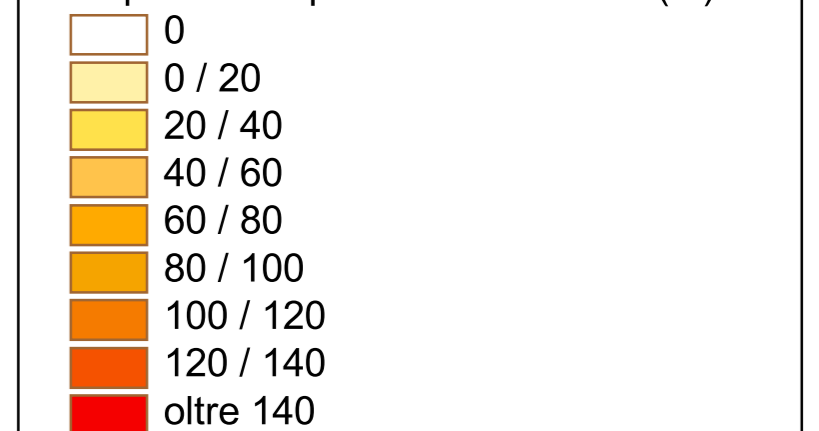
Legenda

□ Confini comunali

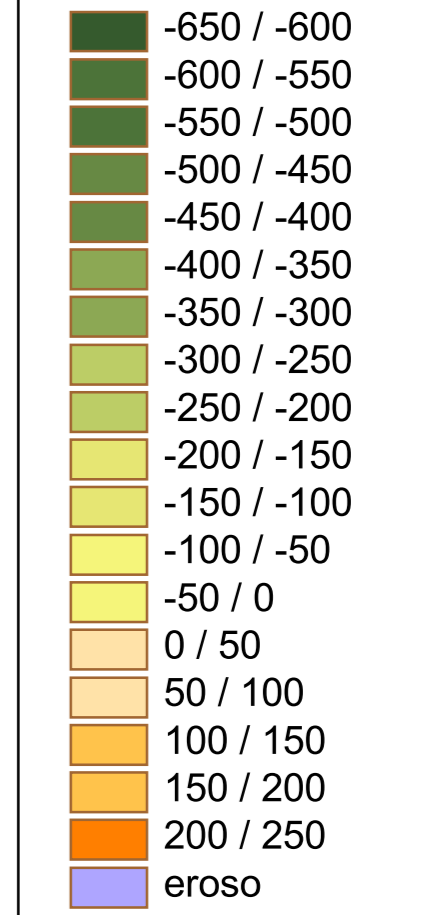
Acquifero A: profondità del limite basale riferita al livello medio marino (m)



Acquifero A: spessore cumulativo (m)



Acquifero B: profondità del limite basale riferita al livello medio marino (m)



Acquifero B: spessore cumulativo (m)

